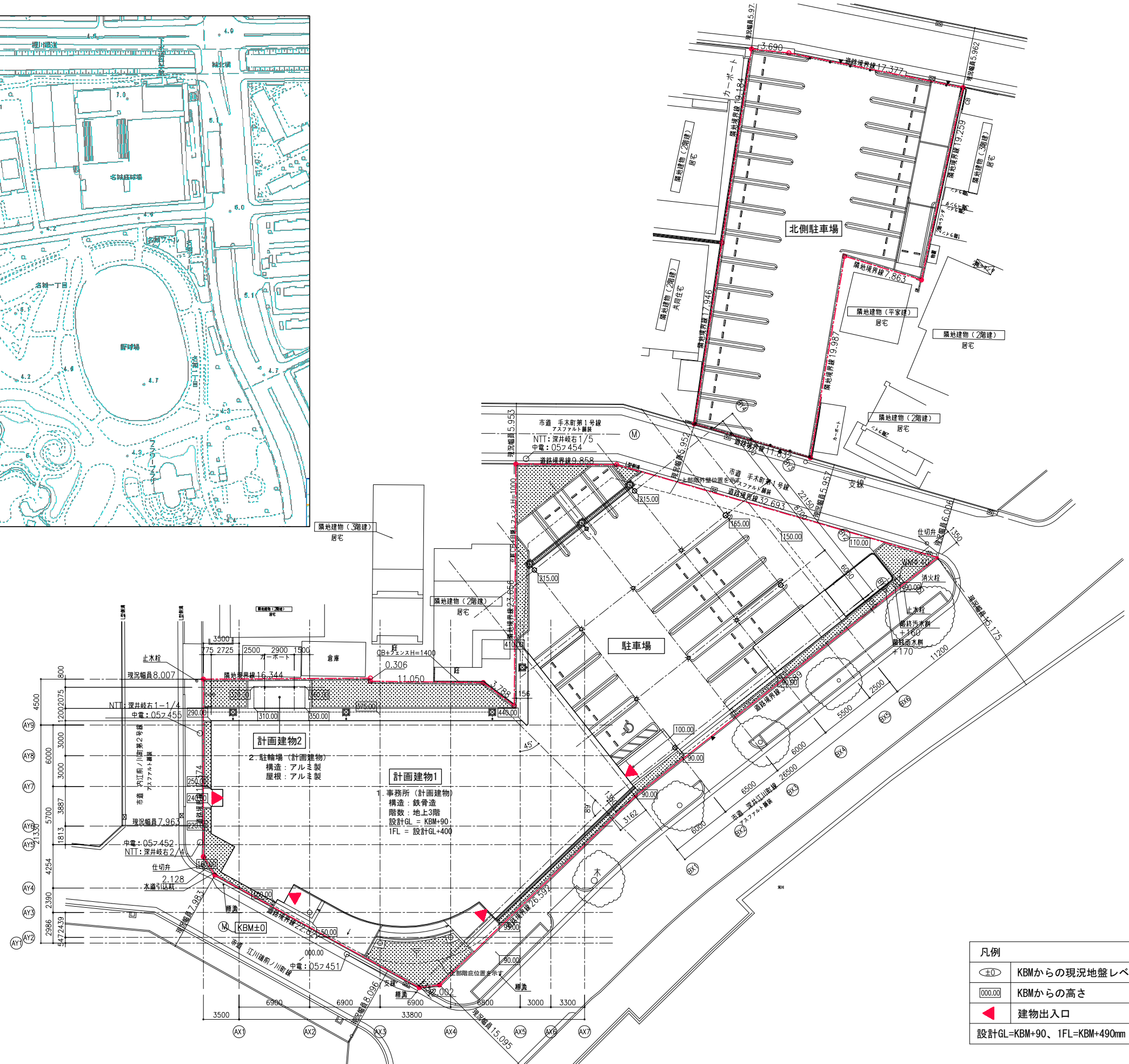


付近見取図 A1\_S=1:2000

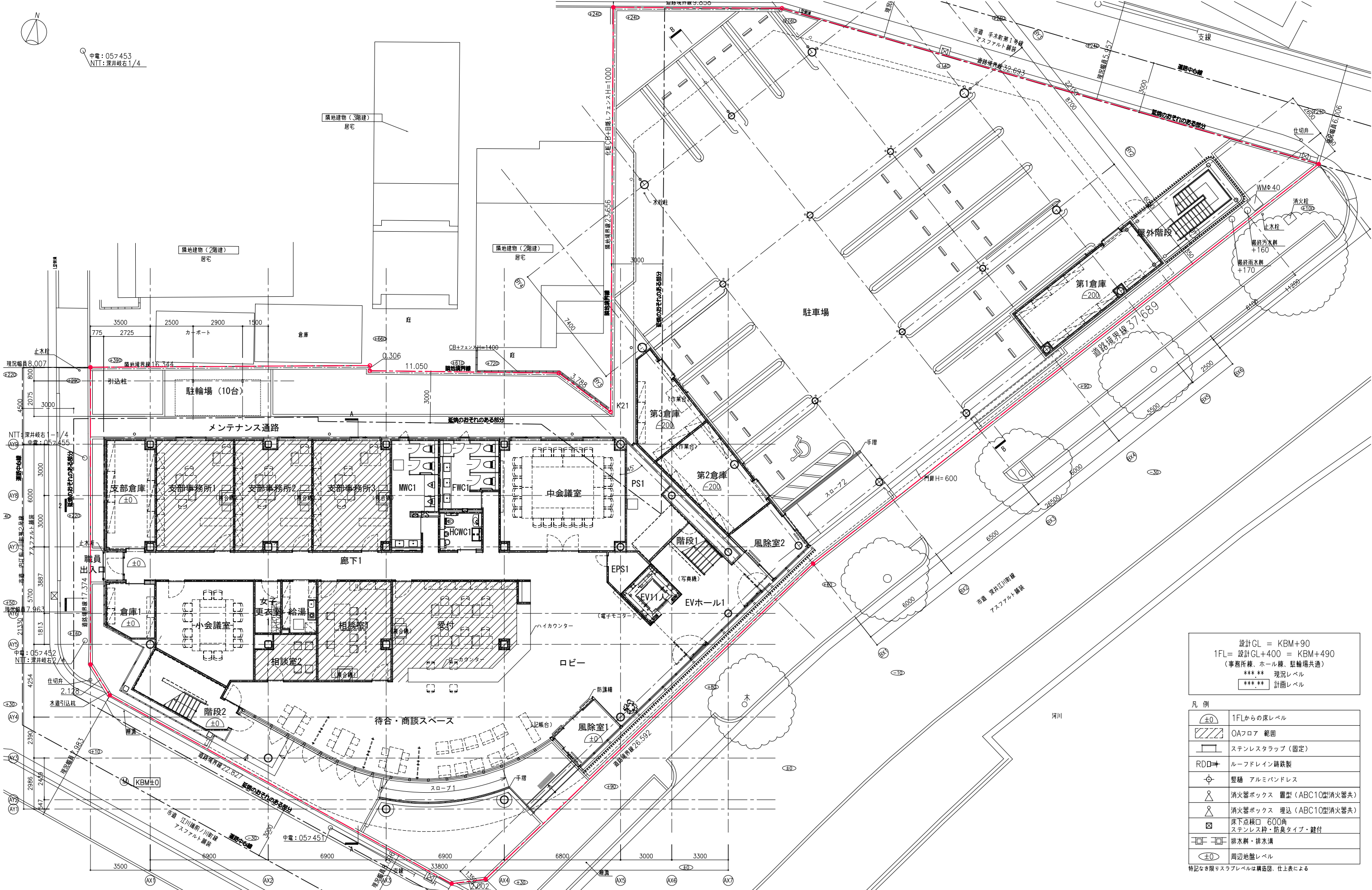
計画地：  
愛知県名古屋市区城西5丁目1-14



凡例	
⊕0	KBMからの現況地盤レベル
000.00	KBMからの高さ
◀	建物出入口
設計GL=KBM+90、1FL=KBM+490mm	



中電: 057453  
NTT: 深井坂石1/4



設計GL = KBM+90  
 1FL = 設計GL+400 = KBM+490  
 (事務所棟、ホール棟、駐輪場共通)  
 \*\*\* 現況レベル  
 \*\*\*\* 計画レベル

凡例

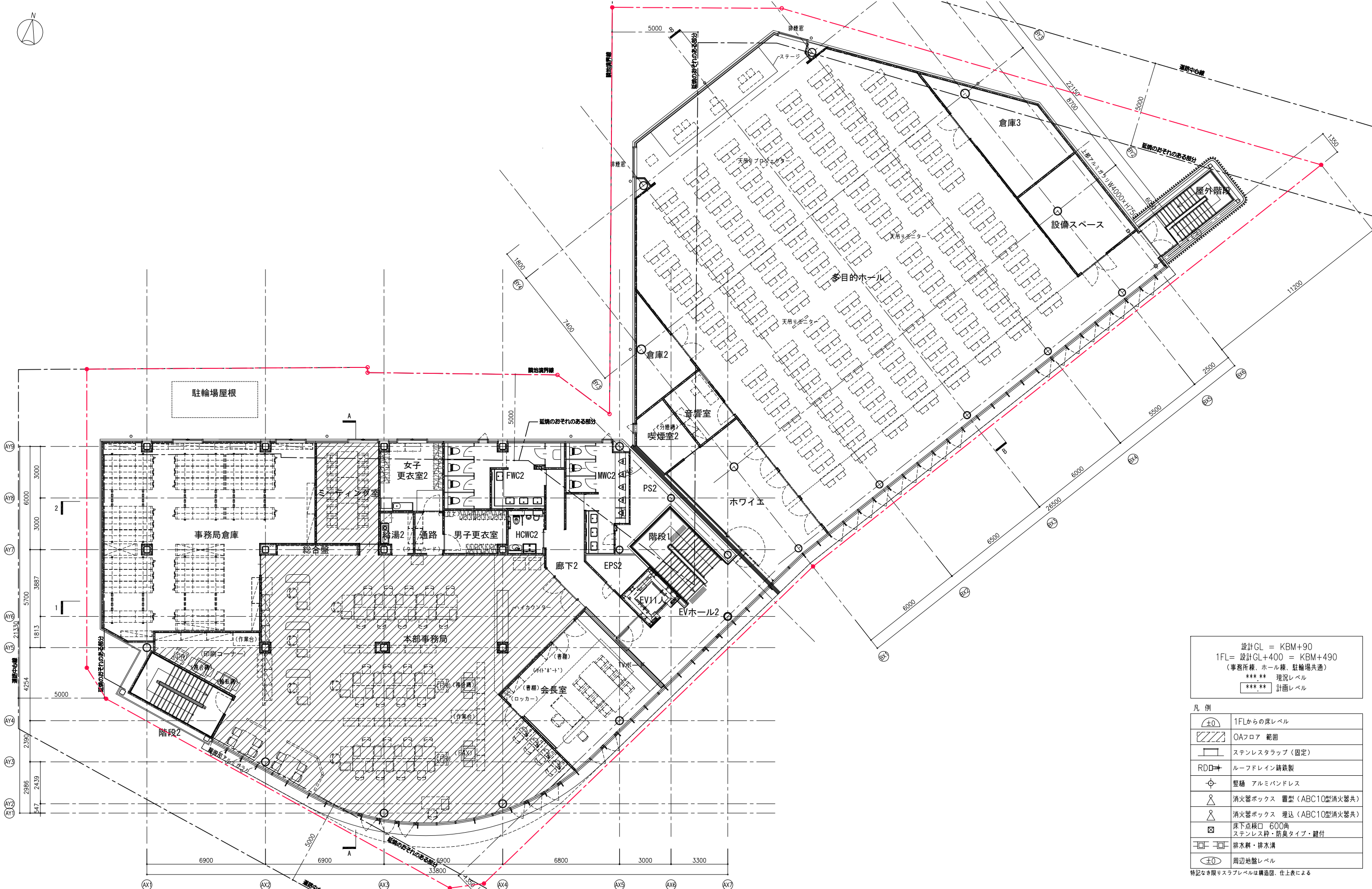
±0	1FLからの床レベル
斜線	OAフロア 範囲
□	ステンレスタラップ (固定)
RDD	ルーフドレイン 鋼鉄製
⊕	壁樋 アルミバンドレス
△	消火器ボックス 置型 (ABC10型消火器共)
△	消火器ボックス 埋込 (ABC10型消火器共)
□	床下点検口 600角 ステンレス枠・防臭タイプ・鍵付
□	排水溝・排水溝
±0	周辺地盤レベル

特記なき限りスラブレベルは構造図、仕上表による

**石本建築事務所**  
 ISHIMOTO architectural & engineering firm, inc.

原簿 完成図作成 (施工者名) 管理技術者 担当者	完成図承諾 日付 管理者 担当者	法適合確認 構造設計一級建築士 証交付番号 第〇〇〇〇号 本図 (仕様書) に記載された事項は、構 造関係規定に適合することを確認した。 構造設計一級建築士 証交付番号 第〇〇〇〇号	法適合確認 設備設計一級建築士 証交付番号 本図 (仕様書) に記載された事項は、設 備関係規定に適合することを確認した。 設備設計一級建築士 証交付番号	製作日 ファイル名	代表設計者 一級建築士 大臣登録第311349号 中村 横西 日付	設計者 一級建築士 大臣登録第378446号 田中 昭蔵 大臣登録第000000号 木下 亮	業務名称 新愛知県不動産会館設計監理業務 図面名称 1階平面図	業務契約コード 108117-02 縮尺 A1 1:100 A3 1:200	図面番号 02 2022.7.1	管理建築士 一級建築士 大臣登録第259976号 岡野 俊二
------------------------------------	---------------------------	---	---	--------------	---	---	--	--	------------------------	---

ver.20190401



設計GL = KBM+90  
 1FL = 設計GL+400 = KBM+490  
 (事務所棟、ホール棟、駐輪場共通)  
 \*\*\* \*\* 現況レベル  
 \*\*\*\* \*\* 計画レベル

凡例

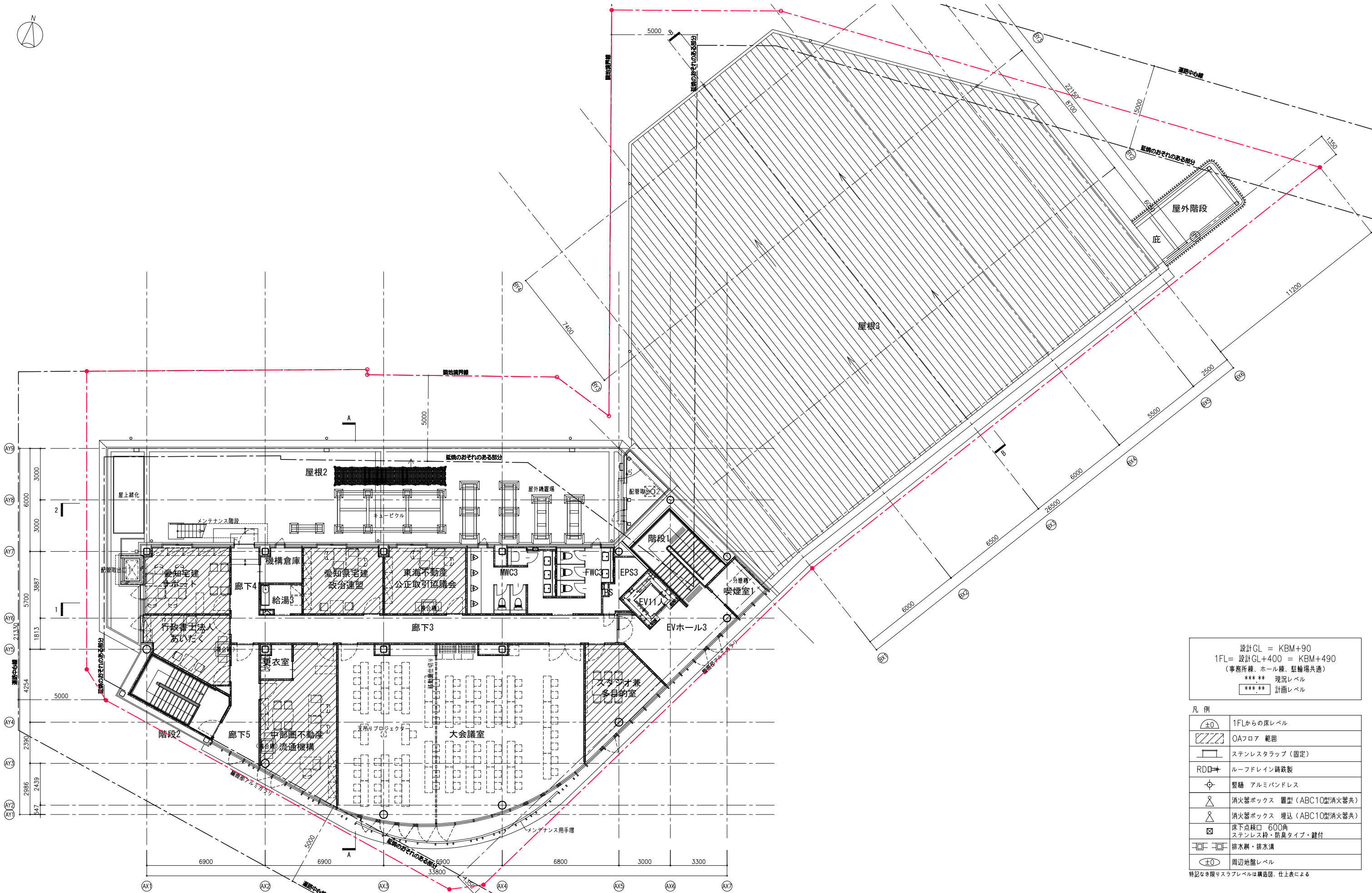
±0	1FLからの床レベル
斜線	OAフロア 範囲
□	ステンレスタラップ (固定)
RDO	ルーフトレイン鋼鉄製
⊕	壁樋 アルミバンドレス
△	消火器ボックス 置型 (ABC10型消火器共)
△	消火器ボックス 埋込 (ABC10型消火器共)
⊠	床下点検口 600角 ステンレス枠・防臭タイプ・鍵付
□	排水溝・排水溝
±0	周辺地盤レベル

特記なき限りスラブレベルは構造図、仕上表による

**石本建築事務所**  
 ISHIMOTO architectural & engineering firm, inc.

原図 完成図作成 (施工者) 日付 管理技術者 担当者	完成図承諾 日付 管理者 担当者	法適合確認 構造設計一級建築士 証交付番号 第〇〇〇〇〇号 本図 (仕様書) に記載された事項は、構 造関係規定に適合することを確認した。 構造設計一級建築士 証交付番号 第〇〇〇〇〇号	法適合確認 設備設計一級建築士 証交付番号 第〇〇〇〇〇号 本図 (仕様書) に記載された事項は、設 備関係規定に適合することを確認した。 設備設計一級建築士 証交付番号	製作日 ファイル名	代表設計者 一級建築士 大臣登録第311349号 中村 慎吾 日付	設計者 一級建築士 大臣登録第378446号 田中 昭蔵 大臣登録第000000号 木下 亮	業務名称 新愛知県不動産会館設計監理業務 図面名称 2階平面図	業務契約コード 108117-02 縮尺 A1 1:100 A3 1:200	図面番号 03 2022. 7. 1	管理建築士 一級建築士 大臣登録第259976号 岡野 俊二
---	---------------------------	---	---	--------------	---	---	--	--	--------------------------	---

ver.20190401



設計GL = KBM+90  
 1FL = 設計GL+400 = KBM+490  
 (事務所棟、ホール棟、駐車場共通)  
 \*\*\* \*\* 現況レベル  
 \*\*\*\* \*\* 計画レベル

凡例

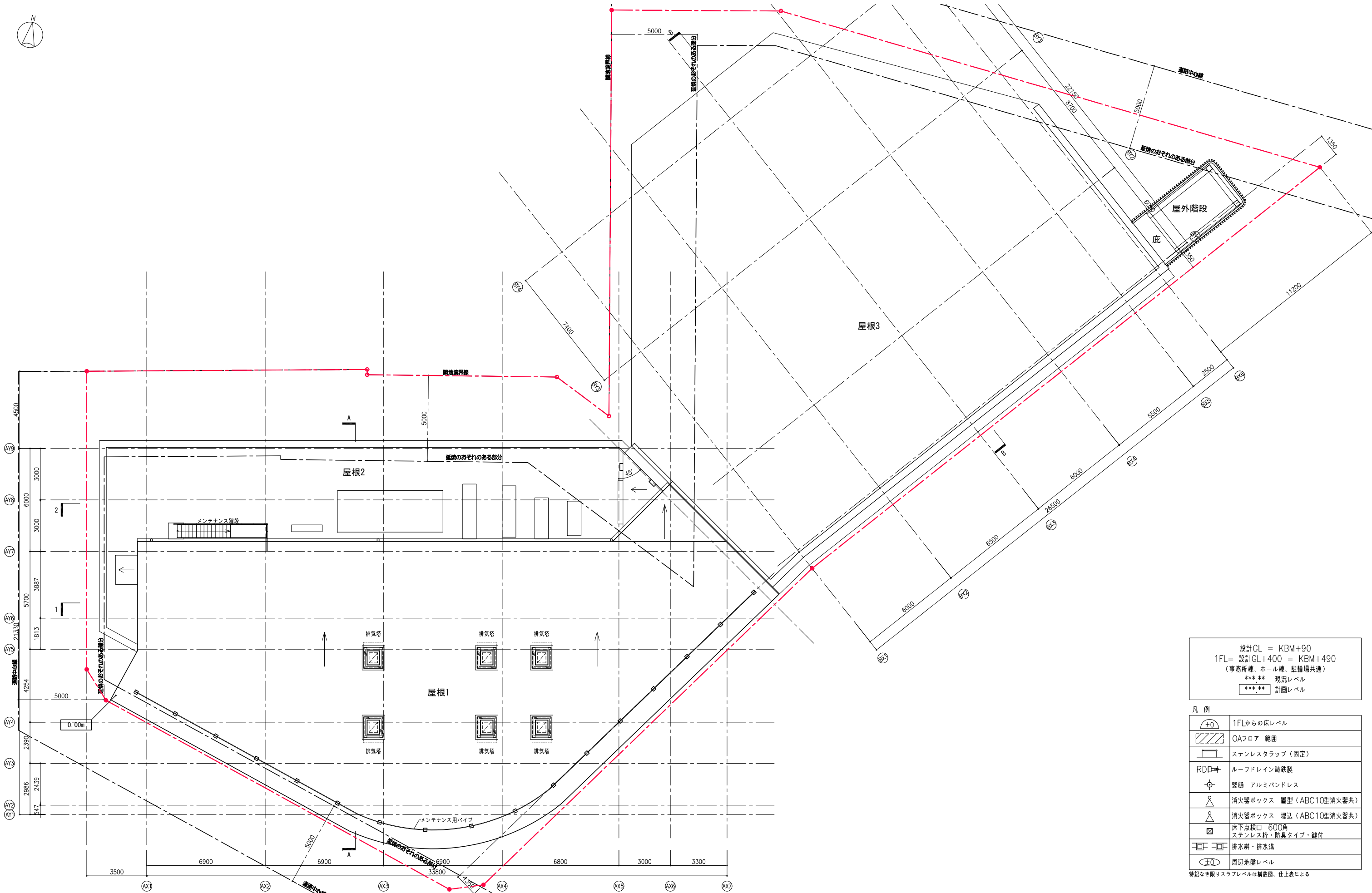
±0	1FLからの床レベル
斜線	OAフロア 範囲
□	ステンスタラップ (固定)
RDO	ルーフドレイン 鋼鉄製
○	壁樋 アルミバンドレス
△	消火器ボックス 置型 (ABC10型消火器共)
△	消火器ボックス 埋込 (ABC10型消火器共)
□	床下点検口 600角 ステンレス枠・防臭タイプ・鍵付
□	排水溝・排水溝
±0	周辺地盤レベル

特記なき限りスラブレベルは構造図、仕上表による

**石本建築事務所**  
 ISHIMOTO architectural & engineering firm, inc.

完成図作成 (施工者) 日付 管理技術者 担当者	完成図承諾 日付 管理者 担当者	法適合確認 構造設計一級建築士 証交付番号 第〇〇〇〇〇号 本図 (仕様書) に記載された事項は、構 造関係規定に適合することを確認した。 構造設計一級建築士 証交付番号 第〇〇〇〇〇号	法適合確認 設備設計一級建築士 証交付番号 本図 (仕様書) に記載された事項は、設 備関係規定に適合することを確認した。 設備設計一級建築士 証交付番号	製作日 ファイル名	代表設計者 一級建築士 大臣登録第311349号 中村 慎吾 日付	設計者 一級建築士 大臣登録第378446号 田中 昭蔵 大臣登録第000000号 木下 亮	業務名称 新愛知県不動産会館設計監理業務 図面名称 3階平面図	業務契約コード 108117-02 縮尺 A1 1:100 A3 1:200	図面番号 04 2022. 7. 1	管理建築士 一級建築士 大臣登録第259976号 岡野 俊二
-----------------------------------	---------------------------	---	---	--------------	---	---	--	--	--------------------------	---

ver.20190401

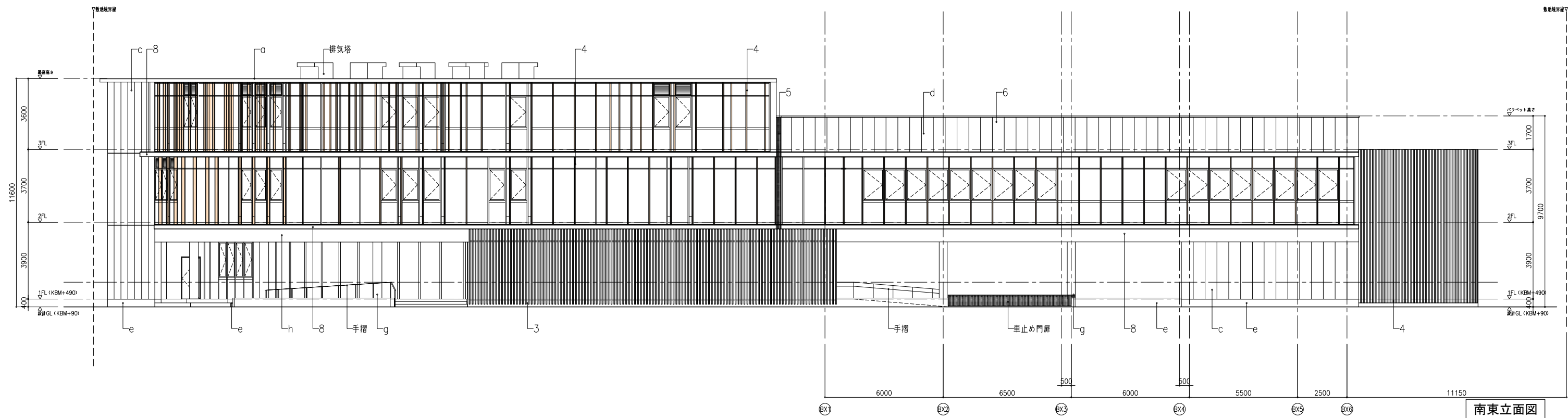


設計GL = KBM+90  
 1FL = 設計GL+400 = KBM+490  
 (事務所棟、ホール棟、駐輪場共通)  
 \*\*\* \*\* 現況レベル  
 \*\*\* \*\* 計画レベル

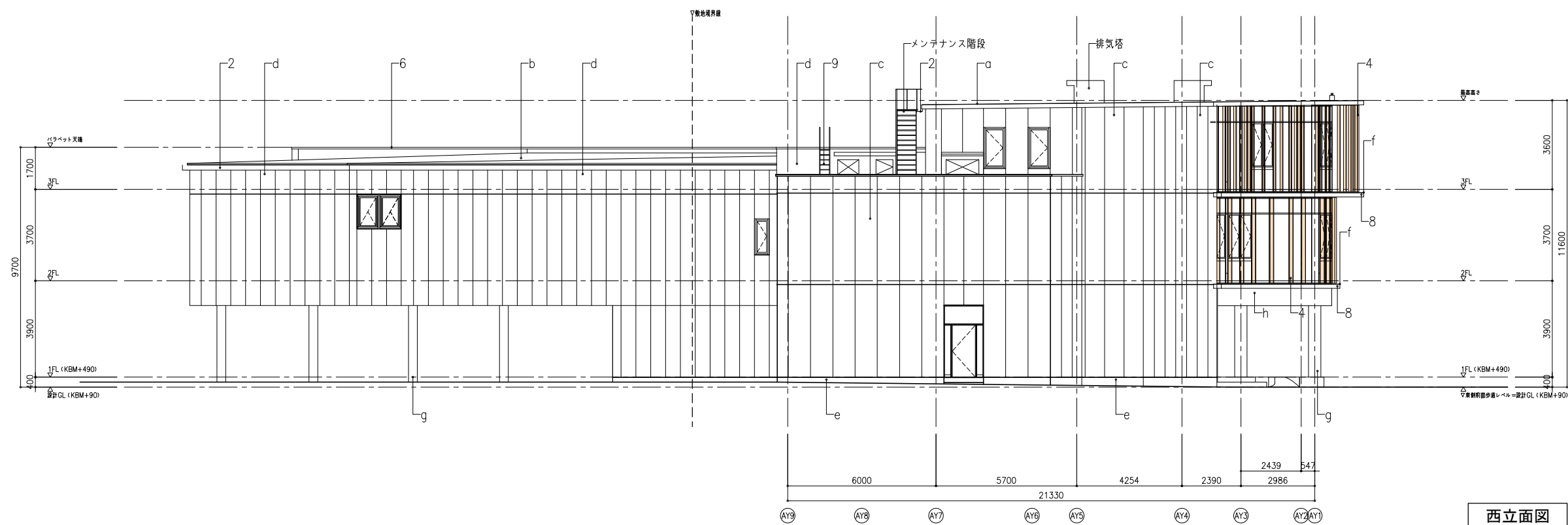
凡例

	1FLからの床レベル
	OAフロア 範囲
	ステンレススタップ (固定)
	ルーフドレイン 鋼鉄製
	壁樋 アルミバンドレス
	消火器ボックス 置型 (ABC10型消火器共)
	消火器ボックス 埋込 (ABC10型消火器共)
	床下点検口 600角 ステンレス枠・防臭タイプ・鍵付
	排水樹・排水溝
	周辺地盤レベル

特記なき限りスラブレベルは構造図、仕上表による



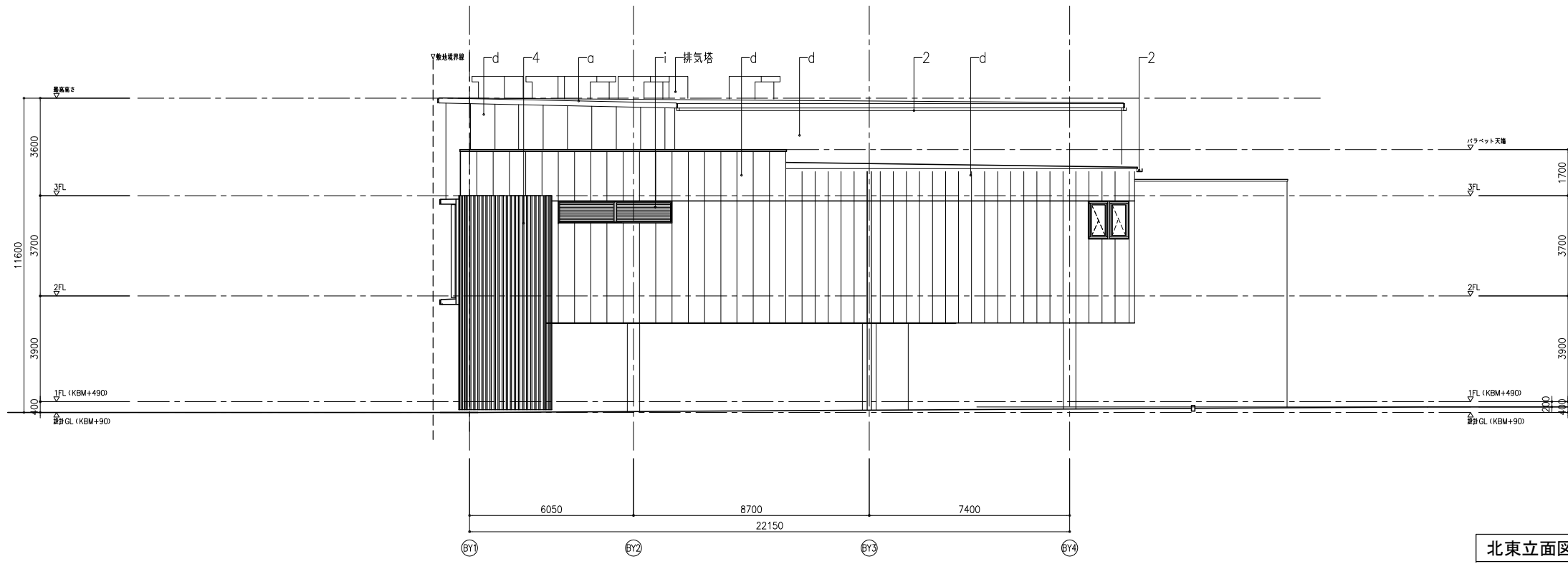
南東立面図



西立面図

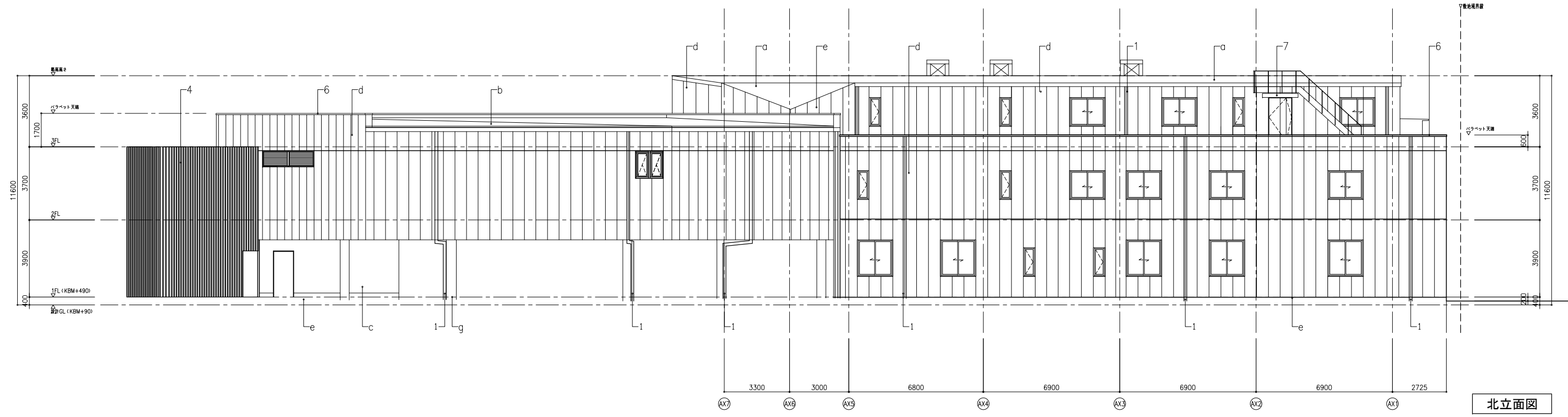
■凡例

- a: ゴムアスファルトウレタンゴム複合塗膜防水
- b: エックスロン鋼板 t0.4
- c: 押出成型セメント板 t60W600 リブ付 フッ素樹脂塗装
- d: 押出成型セメント板 t60W600 平板 フッ素樹脂塗装
- e: コンクリート化粧打放し フッ素樹脂塗装クリア
- f: 塗膜防水 (X-2)
- g: 耐火塗料 (平滑)
- h: アルミパネル
- i: アルミガラリ
- 1: 壁樋 アルミバンドレス (フッ素樹脂焼付)
- 2: 軒樋 アルミ押出形材 (フッ素樹脂焼付)
- 3: アルミ押出形材 木目樹脂被覆 48×86.5@150
- 4: アルミ押出形材 木目調塗装
- 5: EXP.J (樹脂製 ブラック 詳細図による)
- 6: 笠木 アルミ製既成品
- 7: アルミ製庇 (カラー既製品)
- 8: 軒先金物 アルミPL t3.2 白アルマイト処理
- 9: タラップ SUS製 既製品



北東立面図

- 凡例
- a: ゴムアスファルトウレタンゴム複合塗膜防水
  - b: エックスロン鋼板 t0.4
  - c: 押出成型セメント板 t60W600 リブ付 フッ素樹脂塗装
  - d: 押出成型セメント板 t60W600 平板 フッ素樹脂塗装
  - e: コンクリート化粧打放し フッ素樹脂塗装クリア
  - f: 塗膜防水 (X-2)
  - g: 耐火塗料 (平滑)
  - h: アルミパネル
  - i: アルミガラリ
  - 1: 壁樋 アルミバンドレス (フッ素樹脂焼付)
  - 2: 軒樋 アルミ押出形材 (フッ素樹脂焼付)
  - 3: アルミ押出形材 木目樹脂被覆 48×86.5@150
  - 4: アルミ押出形材 木目調塗装
  - 5: EXP.J (樹脂製 ブラック 詳細図による)
  - 6: 笠木 アルミ製既成品
  - 7: アルミ製庇 (カラー既製品)
  - 8: 軒先金物 アルミPL t3.2 白アルマイト処理
  - 9: タラップ SUS製 既製品



北立面図

完成図作成 (施工者名) 日付 管理技術者 担当者	完成図承諾 日付 監理者 担当者	法適合確認 構造設計一級建築士 証交付番号 第〇〇〇〇号 本図 (仕様書) に記載された事項は、構 造関係規定に適合することを確認した。 構造設計一級建築士 証交付番号 第〇〇〇〇号	法適合確認 設備設計一級建築士 証交付番号 本図 (仕様書) に記載された事項は、設 備関係規定に適合することを確認した。 設備設計一級建築士 証交付番号	製作日 ファイル名	代表設計者 一級建築士 大臣登録第311349号 中村 慎吾 日付	設計者 一級建築士 大臣登録第378446号 田中 昭蔵 大臣登録第000000号 木下 亮	業務名称 新愛知県不動産会館設計監理業務 図面名称 立面図 2	業務契約コード 108117-02 縮尺 A1 1:100 A3 1:200	図面番号 07 2022. 7. 1	管理建築士 一級建築士 大臣登録第259976号 同野 俊二
------------------------------------	---------------------------	---	---	--------------	---	---	--	--	--------------------------	---

**工事計画**

- ・敷地いっぱいに建築する工事で、かつ、現会館を使用しながらの工事となるため、職員並びに通行人への安全に最大限配慮した工事計画とします。
- ・1期工事、事務所機能移転、解体工事、2期工事、北側駐車場整備工事など多工程に及ぶ長期間の工事となるため、周辺への影響に十分配慮した工事計画とします。

計画工程	令和3年												令和4年												令和5年												令和6年												令和7年		
	5	6	7	8	9	10	11	12	1	2	3	4	5	6	7	8	9	10	11	12	1	2	3	4	5	6	7	8	9	10	11	12	1	2	3	4	5	6	7	8	9	10	11	12	1	2	3				
基本設計	[Green Bar]												[Green Bar]												[Green Bar]												[Green Bar]												[Red Bar]		
実施設計	[Green Bar]												[Green Bar]												[Green Bar]												[Green Bar]												[Red Bar]		
施工者選定	[Green Bar]												[Green Bar]												[Green Bar]												[Green Bar]												[Red Bar]		
確認申請	[Green Bar]												[Green Bar]												[Green Bar]												[Green Bar]												[Red Bar]		
1期工事	[Green Bar]												[Green Bar]												[Green Bar]												[Green Bar]												[Red Bar]		
事務所移転	[Green Bar]												[Green Bar]												[Green Bar]												[Green Bar]												[Red Bar]		
解体	[Green Bar]												[Green Bar]												[Green Bar]												[Green Bar]												[Red Bar]		
2期工事	[Green Bar]												[Green Bar]												[Green Bar]												[Green Bar]												[Red Bar]		
竣工	[Green Bar]												[Green Bar]												[Green Bar]												[Green Bar]												[Red Bar]		

凡例： [Red Box] 取壊し [Blue Box] 新設建物 [Light Blue Box] 完成建物 [Grey Box] 資材置場 [Red Dashed Box] 仮囲い [Red Dotted Line] ゲート（想定） [Red Arrow] 工事車両動線

**STEP1 (R4年10月まで)** 南側駐車場撤去・北側駐車場フェンス等撤去



**STEP2 (R4年11月~R5年11月)** 1期工事 事務所棟新築工事



**STEP3 (R5年11月~R6年3月)** 事務所機能移転(仮使用) 既存会館解体工事



**STEP4 (R6年3月~R6年12月)** 2期工事 ホール棟増築工事



**STEP5 (R6年12月~R7年2月)** 北側駐車場整備工事



**STEP6 (R7年3月)** 竣工

